

Calcsript Befehl

@ INTERSECT

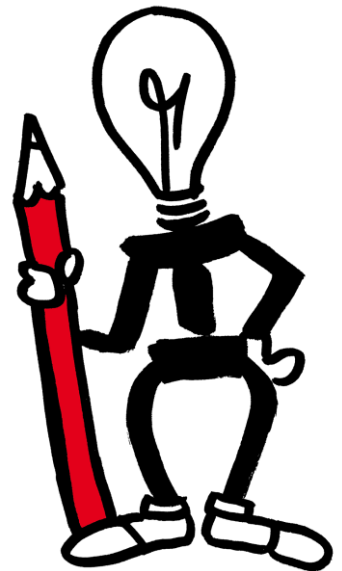
Neu ab Version 11.1.2.3

Nutzen

Sollen z.B. Elemente die unterhalb eines Knotens hängen und ein bestimmtes Attribut haben für eine Berechnung verwendet werden, kann INTERSECT eingesetzt werden. Bei der Bildung der Schnittmenge werden nur „echte“ Elemente berücksichtigt.

Funktionalität

Diese Funktion liefert die Schnittmenge zweier Elementlisten zurück.



Syntax (Auszug aus Technical Reference)

@ INTERSECT (list1, list2)

Parameter	Description
list1	The first list of members.
list2	The second list of members.

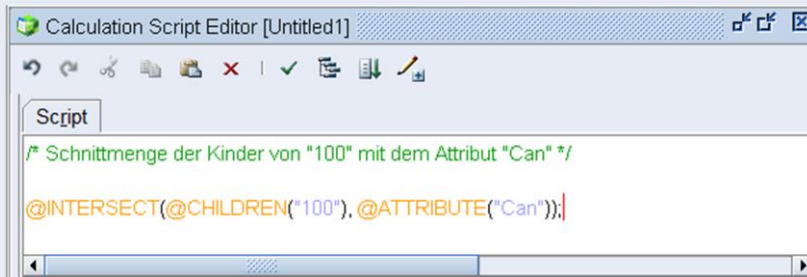
Info

Diese Funktion behandelt Shared Member anders als Basiselemente; Shared Member sind deshalb nicht Teil der Schnittmenge.

Gibt die Funktion eine leere Liste zurück, wird die Anweisung innerhalb des FIX auf alle Elemente angewendet.

Beispiele auf der Datenbank Sample/Basic

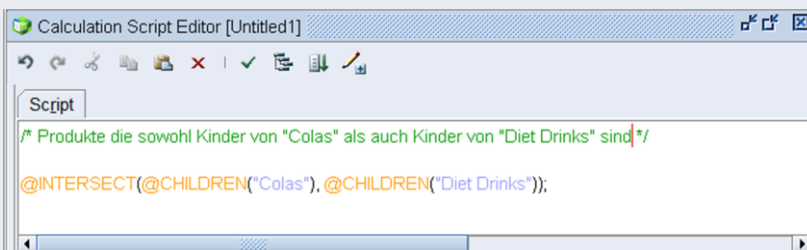
Beispiel 1



```
Calculation Script Editor [Untitled1]
Script
/* Schnittmenge der Kinder von "100" mit dem Attribut "Can" */
@INTERSECT(@CHILDREN("100"), @ATTRIBUTE("Can"));
```

Gibt 100-10 und 100-20 zurück.

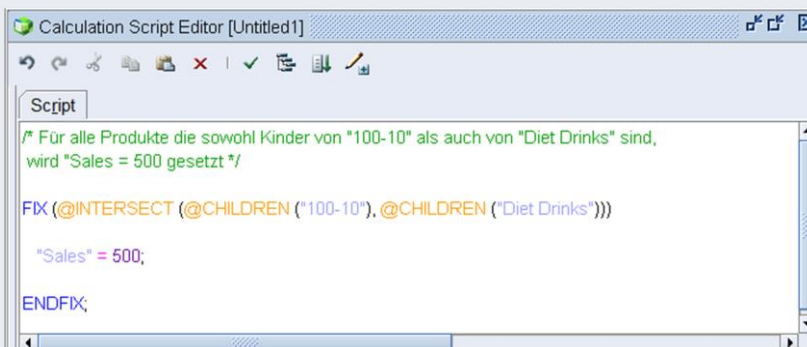
Beispiel 2



```
Calculation Script Editor [Untitled1]
Script
/* Produkte die sowohl Kinder von "Colas" als auch Kinder von "Diet Drinks" sind */
@INTERSECT(@CHILDREN("Colas"), @CHILDREN("Diet Drinks"));
```

Gibt eine leere Liste zurück da Shared Member nicht berücksichtigt werden.

Beispiel 3



```
Calculation Script Editor [Untitled1]
Script
/* Für alle Produkte die sowohl Kinder von "100-10" als auch von "Diet Drinks" sind,
wird "Sales = 500 gesetzt */
FIX (@INTERSECT (@CHILDREN ("100-10"), @CHILDREN ("Diet Drinks")))
  "Sales" = 500;
ENDFIX;
```

In diesem Fall gibt die Funktion eine leere Liste zurück. **Alle** Werte von Sales werden gleich 500 gesetzt.

cubus AG
Bahnhofstraße 29
71083 Herrenberg (Germany)
Tel +49 7032 9451-0
Fax +49 7032 9451-30

cubus Schweiz GmbH
Leutschenbachstrasse 95
CH - 8050 Zürich
Tel +41 (44) 308 3612
Fax +41 (44) 308 3500

consulting@cubus.eu
www.cubus.eu