

Calcscrip Befehl

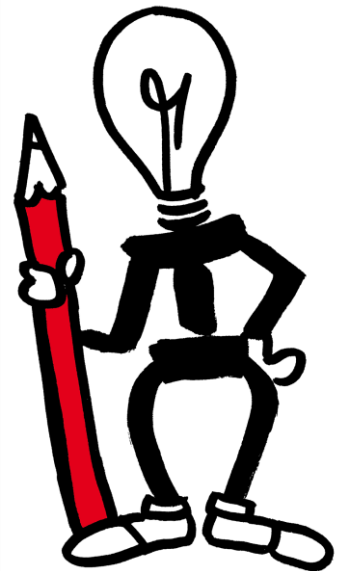
@ ISMBRUDA

Neu ab Version 11.1.2.3

Nutzen

Die Funktion kann beispielsweise dafür verwendet werden, eine Berechnung abhängig vom UDA eines bestimmten Elementes durchzuführen, wie z.B. eine von der Anzahl Tage abhängige Berechnung für Februar, je nachdem ob es sich um ein Schaltjahr handelt oder nicht.

```
FIX ("Februar")
    Sales(
        IF(@ISMBRUDA(AktJahr, Schaltjahr))
            Sales = SalesDay*29;
        ELSE
            Sales = SalesDay*28;
        ENDIF
    )
ENDFIX
```



Funktionalität

Diese Funktion gibt WAHR zurück, wenn das spezifizierte UDA (user defined attribute) für das Element bzw. für die Elementkombination existiert.

Syntax (Auszug aus Technical Reference)

@ ISMBRUDA (mbrName, UDAStr)

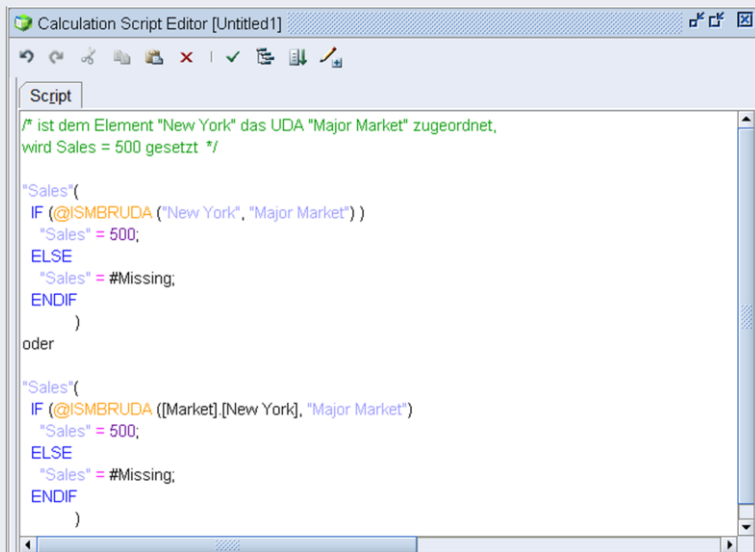
Parameter	Description
mbrName	Valid member name or member combination, or a function that returns a member or member combination.
UDAStr	User-defined attribute (UDA) name string.

Info

Wird ein nicht existierendes Element durch die Funktion angesprochen, bricht das Kalkulationskript mit einer Fehlermeldung ab.

Beispiele auf der Datenbank Sample/Basic

Beispiel 1

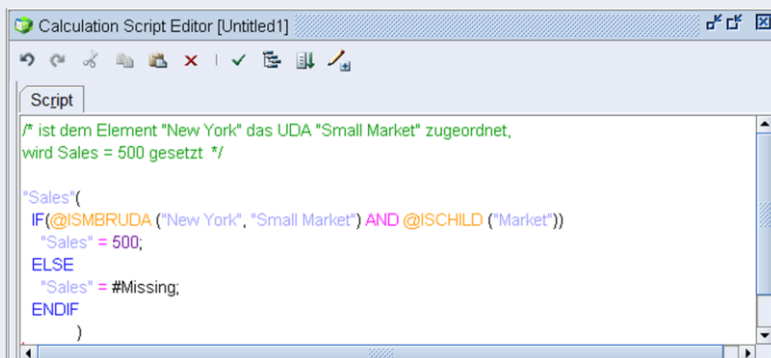


```
Calculation Script Editor [Untitled1]
Script
/* ist dem Element "New York" das UDA "Major Market" zugeordnet,
wird Sales = 500 gesetzt */

"Sales"{
  IF (@ISMBRUDA ("New York", "Major Market"))
    "Sales" = 500;
  ELSE
    "Sales" = #Missing;
  ENDIF
}
oder
"Sales"{
  IF (@ISMBRUDA ([Market][New York], "Major Market"))
    "Sales" = 500;
  ELSE
    "Sales" = #Missing;
  ENDIF
}
```

Beide Funktionen geben WAHR zurück.

Beispiel 2

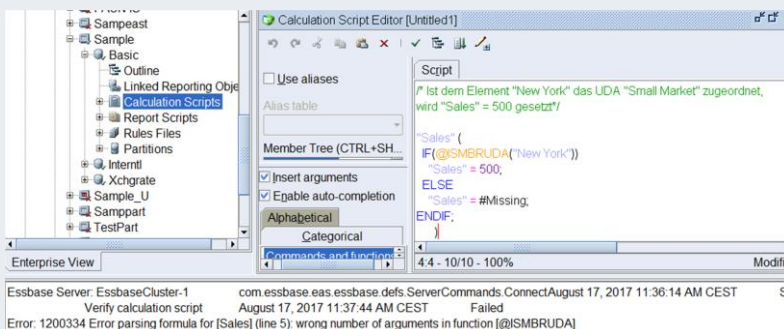


```
Calculation Script Editor [Untitled1]
Script
/* ist dem Element "New York" das UDA "Small Market" zugeordnet,
wird Sales = 500 gesetzt */

"Sales"{
  IF (@ISMBRUDA ("New York", "Small Market") AND @ISCHILD ("Market"))
    "Sales" = 500;
  ELSE
    "Sales" = #Missing;
  ENDIF
}
```

Da dem Element "New York" das UDA "Small Market" nicht zugeordnet ist, gibt die Funktion FALSE zurück.

Beispiel 3



```
Calculation Script Editor [Untitled1]
Script
/* ist dem Element "New York" das UDA "Small Market" zugeordnet,
wird "Sales" = 500 gesetzt */

"Sales" {
  IF (@ISMBRUDA("New York"))
    "Sales" = 500;
  ELSE
    "Sales" = #Missing;
  ENDIF;
}
```

Enterprise View | 4.4 - 10/10 - 100% | Modifie

Esbase Server: EsbaseCluster-1 | com.esbase.eas.esbase.defs.ServerCommands.Connect | August 17, 2017 11:36:14 AM CEST | Su

Verify calculation script | August 17, 2017 11:37:44 AM CEST | Failed

Error: 1200334 Error parsing formula for [Sales] (line 5): wrong number of arguments in function [@ISMBRUDA]

Da der zweite Parameter UDAStr nicht angegeben wurde, zeigt die Prüfung einen Fehler an.

cubus AG
Bahnhofstraße 29
71083 Herrenberg (Germany)
Tel +49 7032 9451-0
Fax +49 7032 9451-30

cubus Schweiz GmbH
Leutschenbachstrasse 95
CH - 8050 Zürich
Tel +41 (44) 308 3612
Fax +41 (44) 308 3500

consulting@cubus.eu
www.cubus.eu