

Calcscrip Befehl

@MEMBERAT

Neu ab Version 11.1.2.3

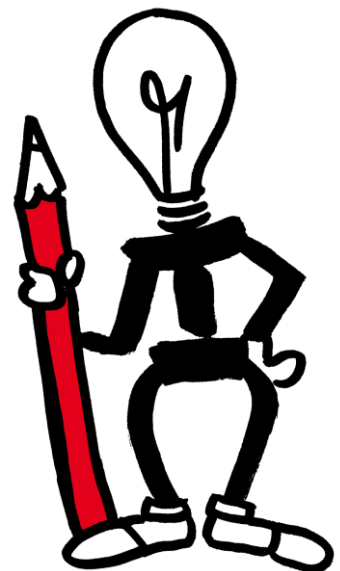
Nutzen

Wird z.B. auf dem 1. Element einer Produktgruppe geplant, kann dies über die Funktion definiert werden und es ist möglich, Berechnungen für dieses Element auszuführen.

Eine weitere Anwendungsmöglichkeit wäre, wenn Werte von einer Produktgruppe auf das erste oder letzte Element der Produktgruppe kopiert werden sollen.

Funktionalität

Diese Funktion liefert das spezifizierte Element aus einer Liste zurück.



Syntax (Auszug aus Technical Reference)

@MEMBERAT (mbrList, mbrIndex)

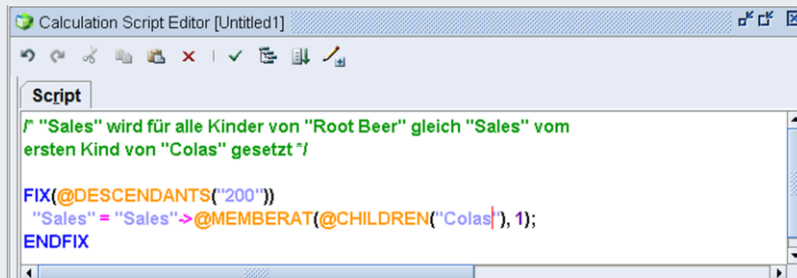
Parameter	Description
mbrLis	Member list or function that returns a member list.
mbrIndex	Nonzero integer. If positive, enumerates from start of the list (for example, 1 returns the first member in the list). If negative, enumerates from the end of the list (for example, -1 returns the last member in the list).

Info

Ist mbrIndex 0 oder nicht verfügbar, gibt die Prüfung der Formel oder des Kalkulationsskriptes einen Fehler zurück.

Beispiele auf der Datenbank Sample/Basic

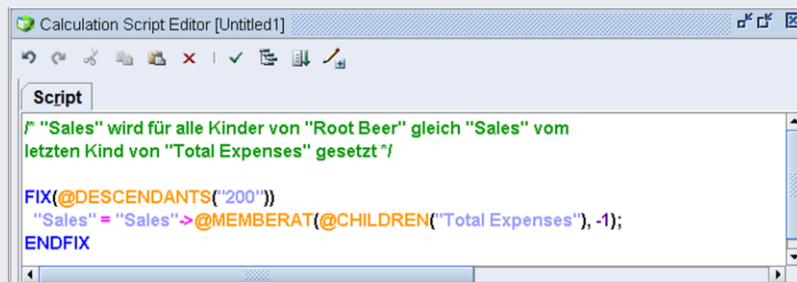
Beispiel 1



```
Calculation Script Editor [Untitled1]
Script
/* "Sales" wird für alle Kinder von "Root Beer" gleich "Sales" vom
ersten Kind von "Colas" gesetzt */
FIX(@DESCENDANTS("200"))
"Sales" = "Sales" -> @MEMBERAT(@CHILDREN("Colas"), 1);
ENDFIX
```

Sales wird für die Kinder von Root Beer gleich dem Wert von 100-20 (Diät Cola) gesetzt.

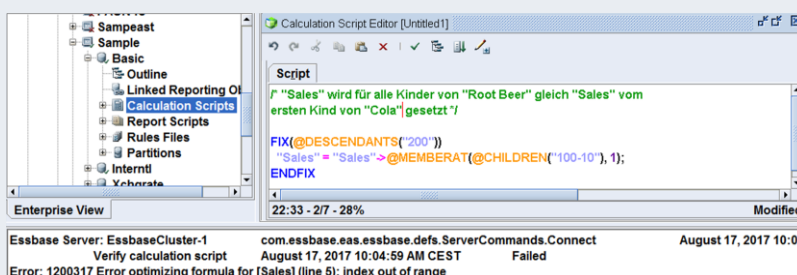
Beispiel 2



```
Calculation Script Editor [Untitled1]
Script
/* "Sales" wird für alle Kinder von "Root Beer" gleich "Sales" vom
letzten Kind von "Total Expenses" gesetzt */
FIX(@DESCENDANTS("200"))
"Sales" = "Sales" -> @MEMBERAT(@CHILDREN("Total Expenses"), -1);
ENDFIX
```

In diesem Beispiel wird Sales gleich dem Wert des letzten Kindes von Total Expenses gesetzt (Misc), da mbrIndex -1 dazu führt, dass das letzte Element aus der definierten Liste ausgewählt wird.

Beispiel 2



```
Calculation Script Editor [Untitled1]
Script
/* "Sales" wird für alle Kinder von "Root Beer" gleich "Sales" vom
ersten Kind von "Cola" gesetzt */
FIX(@DESCENDANTS("200"))
"Sales" = "Sales" -> @MEMBERAT(@CHILDREN("100-10"), 1);
ENDFIX
```

Enterprise View 22:33 - 2/7 - 28% Modified

Esbase Server: EsbaseCluster-1 com.esbase.eas.esbase.defs.ServerCommands.Connect August 17, 2017 10:03
Verify calculation script August 17, 2017 10:04:59 AM CEST Failed
Error: 1200317 Error optimizing formula for [Sales] (line 5): index out of range

Da @CHILDREN("100-10") eine leere Liste ist, wird ein Fehler zurückgegeben.

cubus AG
Bahnhofstraße 29
71083 Herrenberg (Germany)
Tel +49 7032 9451-0
Fax +49 7032 9451-30

cubus Schweiz GmbH
Leutschenbachstrasse 95
CH - 8050 Zürich
Tel +41 (44) 308 3612
Fax +41 (44) 308 3500

consulting@cubus.eu
www.cubus.eu