

# Calcscrip Befehl

## @ RANGEFIRSTVAL

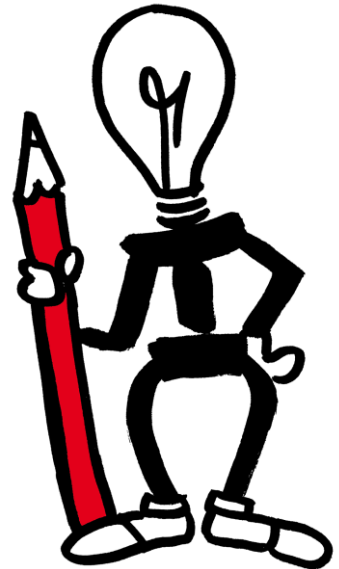
Neu ab Version 11.1.2.3

### Nutzen

Dieses Kommando wird immer dann eingesetzt, wenn der 1. Wert aus einer definierten Liste benötigt wird, unabhängig von Zeit-Dimension und Time Balance Funktionalität.

### Funktionalität

Diese Funktion liefert den Wert des ersten Elements aus der in mbrList definierten Auswahl zurück, welcher dem im ersten Parameter definierten Kriterium entspricht.



### Syntax (Auszug aus Technical Reference)

@ RANGEFIRSTVAL (SKIPNONE|SKIPMISSING|SKIPZERO|SKIPBOTH, mbrList)

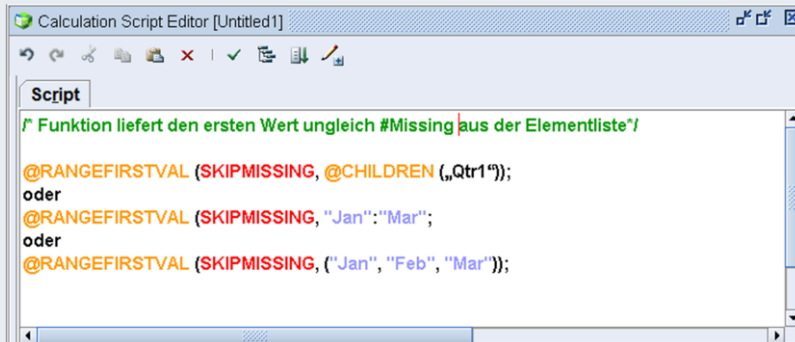
Parameter	Description
SKIPNONE	Every cell value is considered as data
SKIPMISSING	#MISSING values are not considered as data
SKIPZERO	Zero (0) values are not considered as data
SKIPBOTH	Zero (0) and #MISSING values are not considered as data
mbrList	A valid member name, a comma-delimited list of member names, or a member set function that returns a list of members from the same dimension. If you use the range operator or a function, the order of mbrList is dictated by the database outline order.

### Info

Die Funktion liefert #MISSING zurück, wenn mbrList keine Werte enthält, die dem definierten Kriterium entsprechen.

## Beispiele auf der Datenbank Sample/Basic

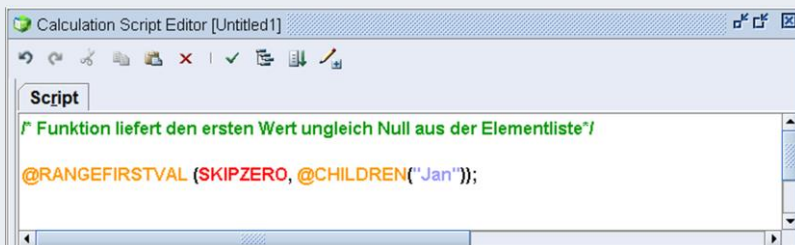
### Beispiel 1



```
Calculation Script Editor [Untitled1]
Script
/* Funktion liefert den ersten Wert ungleich #Missing aus der Elementliste */
@RANGEFIRSTVAL (SKIPMISSING, @CHILDREN („Qtr1“));
oder
@RANGEFIRSTVAL (SKIPMISSING, "Jan": "Mar";
oder
@RANGEFIRSTVAL (SKIPMISSING, {"Jan", "Feb", "Mar"});
```

Die Funktion liefert den ersten, nicht #Missing – Wert zurück. Die Liste wird in der angegebenen Reihenfolge, "Jan", "Feb", "Mar", abgearbeitet.

### Beispiel 2



```
Calculation Script Editor [Untitled1]
Script
/* Funktion liefert den ersten Wert ungleich Null aus der Elementliste */
@RANGEFIRSTVAL (SKIPZERO, @CHILDREN("Jan"));
```

Da das Element "Jan" keine Kinder hat, wird #Missing geliefert.

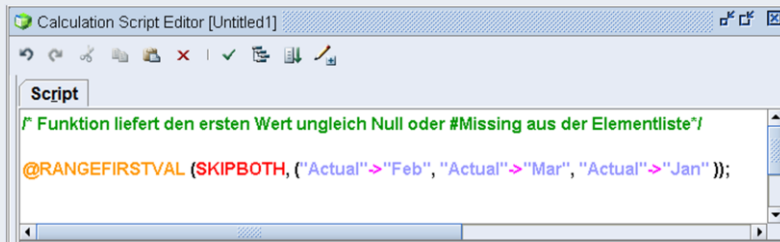
### Beispiel 3



```
Calculation Script Editor [Untitled1]
Script
/* Funktion liefert den ersten Wert ungleich Null oder #Missing aus der Elementliste */
@RANGEFIRSTVAL (SKIPBOTH, @CHILDREN("Qtr1"));
```

Die Funktion liefert den ersten Wert (ungleich 0 oder #Missing) der Kinder von "Qtr1" zurück, unter Verwendung der Outline-Reihenfolge. Da alle Monate Daten beinhalten, wird der Wert von Januar geliefert.

## Beispiel 4

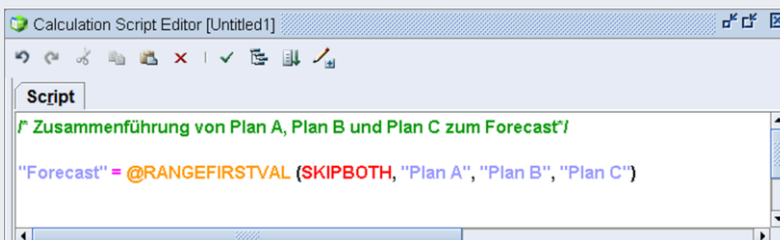


```
Calculation Script Editor [Untitled1]
Script
/* Funktion liefert den ersten Wert ungleich Null oder #Missing aus der Elementliste */
@RANGEFIRSTVAL (SKIPBOTH, ("Actual">"Feb", "Actual">"Mar", "Actual">"Jan"));
```

In diesem Fall liefert die Funktion den ersten Wert (ungleich 0 oder #Missing) von "Actual" unter Verwendung der vorgegebenen Reihenfolge. Da alle Monate Daten beinhalten, wird der Wert von Februar geliefert.

## Beispiel 5

Im Forecast sollen mehrere Planversionen zusammengeführt werden:



```
Calculation Script Editor [Untitled1]
Script
/* Zusammenführung von Plan A, Plan B und Plan C zum Forecast */
"Forecast" = @RANGEFIRSTVAL (SKIPBOTH, "Plan A", "Plan B", "Plan C")
```

Auf Forecast wird der erste Wert ungleich 0 oder #Missing von Plan A, Plan B oder Plan C übernommen.

cubus AG  
Bahnhofstraße 29  
71083 Herrenberg (Germany)  
Tel +49 7032 9451-0  
Fax +49 7032 9451-30

cubus Schweiz GmbH  
Leutschenbachstrasse 95  
CH - 8050 Zürich  
Tel +41 (44) 308 3612  
Fax +41 (44) 308 3500

consulting@cubus.eu  
www.cubus.eu